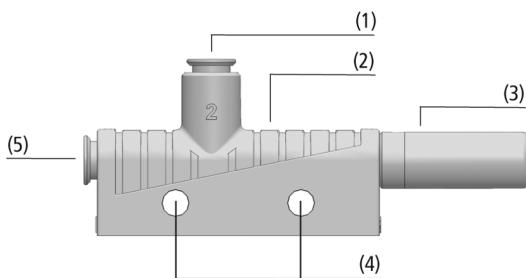


## Grundejektoren SBP

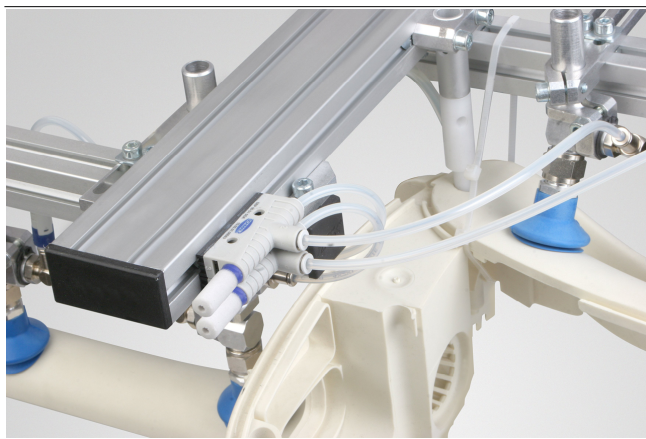
Saugvermögen von 8 l/min bis 215 l/min



Grundejektoren SBP



Systemaufbau Grundejektoren SBP



Dezentrale Vakuum-Erzeugung durch Grundejektoren SBP bei der Handhabung von Kunststoff-Spritzgussteilen

### Eignung für branchenspezifische Anwendungen

#### Anwendung

- Grundejektor mit Grundkörper aus Kunststoff für den Einsatz in Handlingsystemen
- Handhabung von Elektronikbauteilen
- Einsatz in Vereinzelungssystemen für die Kunststoff- und Blechbearbeitung
- Aufbau von Ejektorenblöcken für dezentrale Einzelansteuerung von Sauggreifern

#### Aufbau

- Einteiliges Gehäuse (2) aus schlagfestem und leichtem Kunststoff
- Anschluss von Druckluft (5) und Vakuum (1) über Push-In-Schnellkupplung (S01 bis S03) oder Gewindeanschluss (G01 bis G03) möglich
- Offener Schalldämpfer (3)
- Vakuum-Erzeuger mit einstufiger Düse in sechs Leistungsstufen 0,5 - 2,5 mm
- Befestigung liegend über Verschraubungslöcher (4) oder stehend über Sockelfuß und Befestigungsplatte möglich
- Optionale Befestigung mittels Befestigungsplatte und Befestigungssatz auf DIN-Hutschiene

#### Produkt-Highlights

- Kompaktes, leichtes Kunststoffgehäuse optimiert für dezentrale Vakuum-Versorgung in hochdynamischen Prozessen
- Feine Leistungsabstufung (sechs Stufen) für minimalen Luftverbrauch
- Kompakt und montagefreundlich, da Anschlüsse wahlweise mit Gewinde oder Steckverbindung
- Offener, wartungsfreundlicher Schalldämpfer

# Grundejektoren SBP

Saugvermögen von 8 l/min bis 215 l/min

## Bestellschlüssel Grundejektoren SBP

<b>SBP</b>	-	<b>05</b>	-	<b>G01</b>	-	<b>SDA</b>
1		2		3		4

### 1 – Kurzbezeichnung

Code	Ausführung
SBP	SBP

### 2 – Düsendgröße

Code	Durchmesser in mm
05...25	ø 0,5 bis 2,5

### 3 – Anschluss

Code	Anschluss
G01	Anschlussgewinde 1
G02	Anschlussgewinde 2
G03	Anschlussgewinde 3
S01	Push-In Schnellkupplung 1
S02	Push-In Schnellkupplung 2
S03	Push-In Schnellkupplung 3

### 4 – Variante

Code	Typ
SDA	Schalldämpfer axial

Der Grundejektor SBP wird als anschlussfertiges Produkt geliefert.

Verfügbare Ersatzteile: Schalldämpfer

Verfügbares Zubehör: Befestigungsplatte, Befestigungssatz

## Bestelldaten Grundejektoren SBP

Typ*	G01	G02	G03	S01	S02	S03
SBP 05	10.02.01.00599	-	-	10.02.01.00563	-	-
SBP 07	10.02.01.00600	-	-	10.02.01.00564	-	-
SBP 10	-	10.02.01.00601	-	-	10.02.01.00565	-
SBP 15	-	10.02.01.00602	-	-	10.02.01.00566	-
SBP 20	-	-	10.02.01.00603	-	-	10.02.01.00567
SBP 25	-	-	10.02.01.00604	-	-	10.02.01.00568

\*Anschlussgeometrie siehe Konstruktionsdaten Grundejektoren SBP

## Bestelldaten Ersatzteile Grundejektoren SBP

Typ	Ersatzteile	Artikel-Nr.
SBP 05	Schalldämpfer (rund)	SD M5-AG 9x24
SBP 07	Schalldämpfer (rund)	SD M5-AG 9x24
SBP 10	Schalldämpfer (rund)	SD G1/8-AG 14x40
SBP 15	Schalldämpfer (rund)	SD G1/8-AG 14x40
SBP 20	Schalldämpfer (rund)	SD G3/8-AG 20x76 SBP
SBP 25	Schalldämpfer (rund)	SD G3/8-AG 20x76 SBP

## Bestelldaten Zubehör Grundejektoren SBP

Typ	Artikelnummer Befestigungsplatte	Artikelnummer Befestigungssatz
SBP	10.02.01.00511	10.02.01.00769

# Grundejektoren SBP

Saugvermögen von 8 l/min bis 215 l/min

## Technische Daten Grundejektoren SBP

Typ		Düsendurchmesser [mm]	Evakuierungsgrad [%]	Saugvermögen (max.) [l/min]	Saugvermögen (max.) [m³/h]	Luftverbrauch Saugen [l/min]*	Luftverbrauch Saugen [m³/h]**	Schalldruckpegel angesaugt [dB(A)]
SBP	05	0,5	85	8,0	0,5	14	0,8	53
SBP	07	0,7	85	16,0	1,0	22	1,3	59
SBP	10	1,0	85	37,7	2,3	48	2,9	59
SBP	15	1,5	85	71,0	4,3	105	6,3	65
SBP	20	2,0	85	127,0	7,6	197	11,8	68
SBP	25	2,5	85	215,0	12,9	311	18,7	70

\*Bei optimalem Betriebsdruck

\*\*Bei optimalem Betriebsdruck

Typ		Schalldruckpegel frei [dB(A)]	Druckbereich (Betriebsdruck) [bar]	Empfohlener Schlauchinnendurchmesser Druckluftseite [mm]*	Empfohlener Schlauchinnendurchmesser Vakuumsseite [mm]**	Gewicht [g]	Einsatztemperatur [°C]
SBP	05	58	3,0 ... 6,0 bar	2	2	7,5	0 ... 60 °C
SBP	07	65	3,0 ... 6,0 bar	2	2	7,5	0 ... 60 °C
SBP	10	65	3,0 ... 6,0 bar	4	6	22,0	0 ... 60 °C
SBP	15	72	3,0 ... 6,0 bar	4	6	22,0	0 ... 60 °C
SBP	20	77	3,0 ... 6,0 bar	6	7	50,0	0 ... 60 °C
SBP	25	78	3,0 ... 6,0 bar	6	7	50,0	0 ... 60 °C

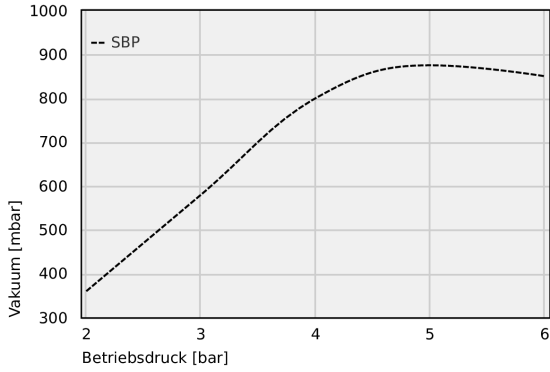
\*Bei max. 2 m Länge

\*\*Bei max. 2 m Länge

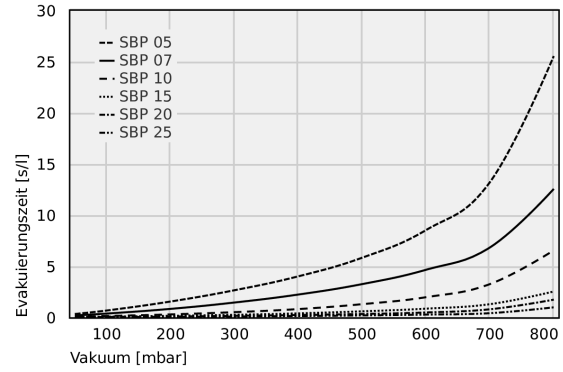
# Grundejektoren SBP

Saugvermögen von 8 l/min bis 215 l/min

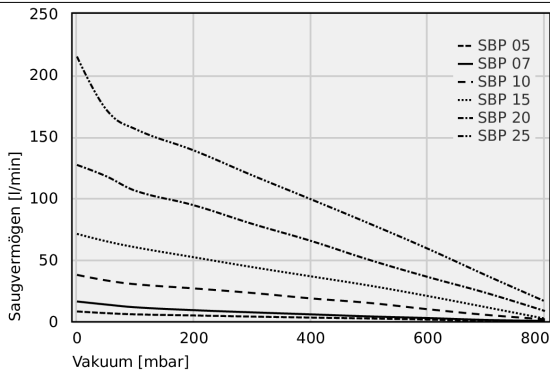
## Leistungsdaten Grundejektoren SBP



Erreichbares Vakuum bei unterschiedlichem Betriebsdruck



Evakuierungszeit bei verschiedenen Evakuierungsgraden [s/l]



Saugvermögen bei verschiedenen Evakuierungsgraden [l/min]

## Erreichbares Vakuum bei unterschiedlichem Betriebsdruck

	2	3	4	5	6
SBP	360.00	580.00	800.00	875.00	850.00

## Grundejektoren SBP

Saugvermögen von 8 l/min bis 215 l/min

### 📏 Evakuierungszeit bei verschiedenen Evakuierungsgraden [s/l]

	50	100	200	300	400	500	600	700	800
SBP 05	0.34	0.68	1.56	2.66	4.02	5.84	8.54	13.22	25.54
SBP 07	0.20	0.38	0.84	1.46	2.24	3.26	4.66	6.84	12.56
SBP 10	0.06	0.14	0.30	0.52	0.82	1.30	1.98	3.26	6.56
SBP 15	0.05	0.08	0.16	0.26	0.40	0.60	0.86	1.30	2.54
SBP 20	0.03	0.05	0.09	0.16	0.24	0.34	0.49	0.80	1.74
SBP 25	0.03	0.04	0.07	0.09	0.14	0.20	0.28	0.42	0.99

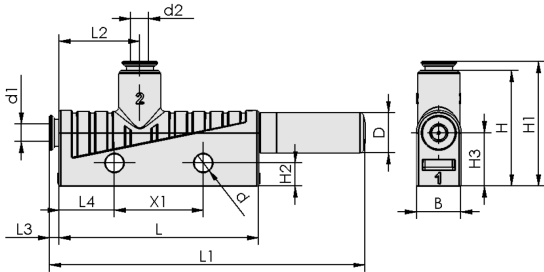
### 📏 Saugvermögen bei verschiedenen Evakuierungsgraden [l/min]

	0	50	100	200	300	400	500	600	700	800
SBP 05	8.00	6.62	5.64	4.74	3.81	3.01	2.28	1.42	0.40	0.10
SBP 07	16.10	13.60	11.37	9.03	7.25	5.63	3.97	2.65	1.10	0.30
SBP 10	37.70	33.20	30.10	26.70	23.00	18.60	14.90	9.80	5.20	1.61
SBP 15	71.00	65.00	60.10	52.00	44.00	36.50	29.00	20.50	11.40	2.18
SBP 20	127.00	117.80	106.00	94.20	79.10	65.30	49.87	35.99	23.00	8.36
SBP 25	215.00	172.00	156.10	138.70	118.50	99.10	79.36	58.90	37.24	16.24

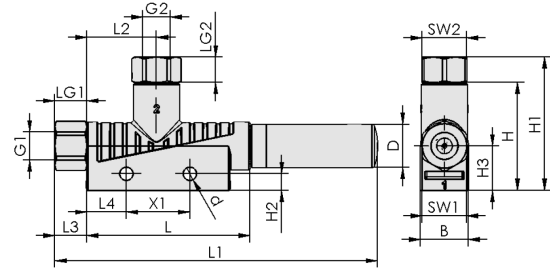
# Grundejektoren SBP

Saugvermögen von 8 l/min bis 215 l/min

## Konstruktionsdaten Grundejektoren SBP



SBP S01 - S03



SBP G01 - G03

# Grundejektoren SBP

Saugvermögen von 8 l/min bis 215 l/min

## Konstruktionsdaten Grundejektoren SBP

Typ			B [mm]	d [mm]	d1 [mm]	d2 [mm]	D [mm]	G1	G2	H [mm]	H1 [mm]	H2 [mm]	H3 [mm]
SBP	05	G01	10	4,2	-	-	9	M5-IG	M5-IG	26	31,0	5,2	12
SBP	07	G01	10	4,2	-	-	9	M5-IG	M5-IG	26	31,0	5,2	12
SBP	10	G02	15	4,2	-	-	14	G1/8"-IG	G1/8"-IG	34	42,0	5,2	14
SBP	15	G02	15	4,2	-	-	14	G1/8"-IG	G1/8"-IG	34	42,0	5,2	14
SBP	20	G03	20	4,2	-	-	20	G1/4"-IG	G3/8"-IG	39	53,5	5,2	17
SBP	25	G03	20	4,2	-	-	20	G1/4"-IG	G3/8"-IG	39	53,5	5,2	17
SBP	05	S01	10	4,2	4	4	9	-	-	26	28,0	5,2	12
SBP	07	S01	10	4,2	4	4	9	-	-	26	28,0	5,2	12
SBP	10	S02	15	4,2	6	8	14	-	-	34	40,0	5,2	14
SBP	15	S02	15	4,2	6	8	14	-	-	34	40,0	5,2	14
SBP	20	S03	20	4,2	8	10	20	-	-	39	45,5	5,2	17
SBP	25	S03	20	4,2	8	10	20	-	-	39	45,5	5,2	17

Typ			L [mm]	L1 [mm]	L2 [mm]	L3 [mm]	L4 [mm]	LG1 [mm]	LG2 [mm]	SW1 [mm]	SW2 [mm]	X1 [mm]
SBP	05	G01	45,0	74	18,0	5,0	12,5	5	5	8	8	20
SBP	07	G01	45,0	74	18,0	5,0	12,5	5	5	8	8	20
SBP	10	G02	51,5	102	22,0	10,0	12,5	8	8	14	14	20
SBP	15	G02	51,5	102	22,0	10,0	12,5	8	8	14	14	20
SBP	20	G03	86,5	176	24,5	13,0	12,5	9	10	17	19	20
SBP	25	G03	86,5	176	24,5	13,0	12,5	9	10	17	19	20
SBP	05	S01	45,0	71	18,0	2,0	12,5	-	-	-	-	20
SBP	07	S01	45,0	71	18,0	2,0	12,5	-	-	-	-	20
SBP	10	S02	51,5	97	22,0	5,5	12,5	-	-	-	-	20
SBP	15	S02	51,5	97	22,0	5,5	12,5	-	-	-	-	20
SBP	20	S03	86,5	168	24,5	5,5	12,5	-	-	-	-	20
SBP	25	S03	86,5	168	24,5	5,5	12,5	-	-	-	-	20